

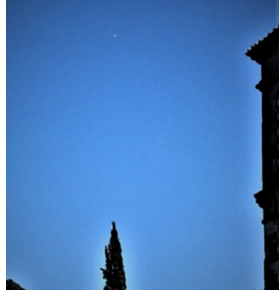
22 aprile 2018 Ore: 16:09 Località: Montecuccoli - Punti luminosi di giorno in cielo

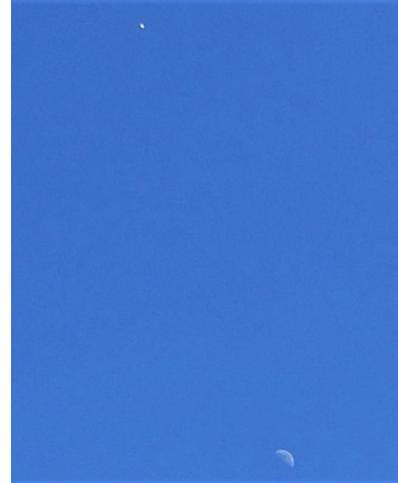
Il sig. V.F. si trovava con alcuni amici presso la chiesa di S.Michele Arcangelo a Montecuccoli per una passeggiata. La giornata era bellissima, cielo terso, senza nuvole. Il sig. V.F. ha scattato alcune foto intorno alla chiesa inquadrando anche una porzione di cielo vista la bellezza del paesaggio, non notando niente di particolare al momento degli scatti. Tornato a casa, dopo aver scaricato le foto sul PC, ha notato sulla prima foto la presenza di n.2 puntini bianchi nel cielo azzurro. Uno dei puntini era posizionato sulla sinistra dell'immagine, che ingrandendolo si vedeva composto da 3 sezioni, l'altro più piccolo ma più definito al centro sopra la chiesa.

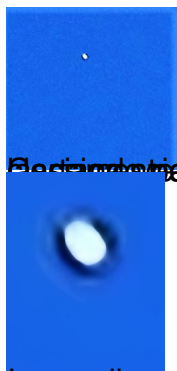




Ingrandimento foto precedente







È difficile identificare il pianeta quando si fotografano le stelle, ma quando la

Ingrandimento della foto precedente - Fonti: Archivio CRP